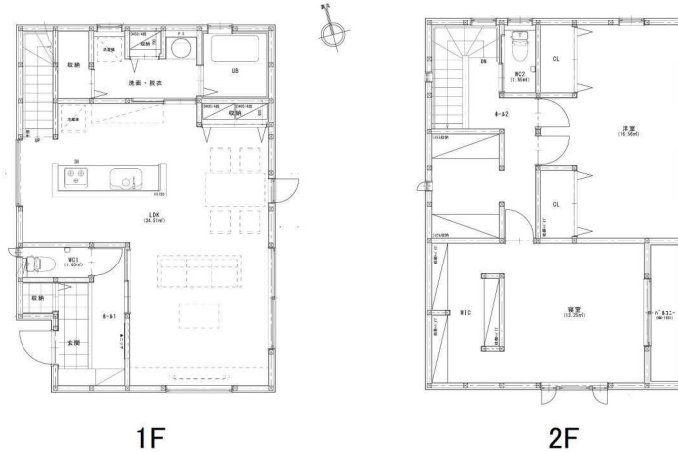


八木山動物公園駅まで車で5分

静かな住環境。
土地面積は、約57.65坪。
デザイン性の良い建物。



デザインや自由度の高い設計に定評のある
”デザイン ジュウタク モリタ装芸”の建売住宅。(レジモで **検索**)
今回の設計は1部屋を2つに仕切って利用することも可能な嬉しい間取り。
LDKは約20畳。庭とのつながりを楽しめる配置と贅沢な広さ。水回りは1カ所にまとめ、使いやすい動線。キッチン、トイレ、バスはLIXILを採用。
つまり・・・手間暇かけずに良質な住宅を購入したい方。ココにあります。



図面と現況が異なる場合、現況を優先します。



※建物未完成につき写真はイメージです

神奈川知事(4)第24181号 〒248-0015 神奈川県鎌倉市笹目町9-21

確認申請許可番号 第 H29確認建築東建セ-0623 号

TEL / 0467-22-1676
FAX / 0467-25-2111

<http://www.earth-d.jp/>
E-mail : site@earth-d.jp

- 紙媒体広告歓迎
- 業者買主の仲介不可
- 態様:専属専任媒介
- 手数料:分かれ
- 広告有効期限:平成29年12月末日

地下鉄
東西線

八木山動物公園駅

物種	項目	新築住宅				
価格		3,980万円				
所在地		仙台市太白区金剛沢2-10-17 (地番: 金剛沢2-41-25及び41-59)				
交通		地下鉄 東西線 八木山動物公園駅 徒歩 約 20 分(約 1.8 km) 宮交バス「第二羽黒台」・市営バス「八木山南団地入口」				
土地	土地面積	190.61 m ² (約 57.65坪)	私道持分	160分の9		
	土地権利	所有権	地目	宅地	地勢	平坦
	接道	西側:私道 42条1項5号(位置指定 第3164号)				
	接道状況	幅員約4m に約 3.49 m接道				
建物	構造規模	木造2階建て	間取り	2SLDK	駐車場	2台
	延床面積	1F 56.31m ² (17.00坪) 2F 54.65m ² (16.50坪) 合計 110.96m ² (33.50坪)				
	設備仕様	オール電化/システムキッチン・シャワートイレ・システムバス(全てLIXIL)/洗面ドレッサー(Panasonic)				
法制限	用途地域	第一種低層住居専用地域				
	都市計画	市街化区域	建ぺい率・容積率	50%・80%		
	その他	第1種高度地区(10m) 壁面後退(1m)				
現況	未完成(平成30年2月完成予定)	引渡時期	相談			
備考	・景観計画(郊外住宅地ゾーン)・屋外広告物条例(禁止地域)・宅地造成等規制法(区域内)・建築基準法22条(区域内) ・斜線制限(道路斜線/北側斜線)・日影規制(1.5m 3h・2h) ・公共下水(本管200mm 宅内引き込み管150mm) ・上水道(私設・共用管30mm 宅内引き込み管20mm) ・ガス(本管75mm 宅内引き込み管30mm)					

有限会社 **アース・デザイン**

加盟団体:公益社団法人首都圏不動産公正取引協議会・公益社団法人 神奈川県宅地建物取引業協会

- * HP等web媒体での広告は厳禁です (自社サイト・住宅情報等)
- * 紙媒体広告の場合も弊社事前了解は必須です。
- * 掲載原稿は必ず弊社宛て、faxで提出願います。
- * 御社作成広告への弊社撮影写真提供も承諾します。
- * 買主探しにお役立て下さい!