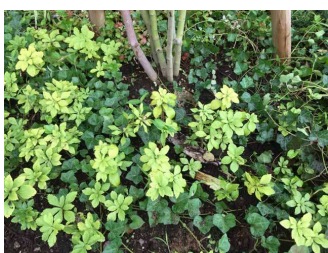
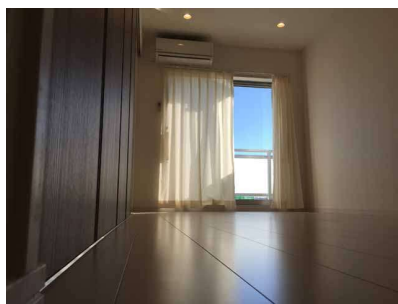
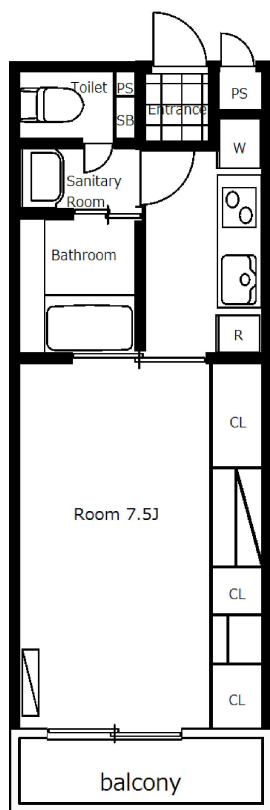


築浅 賃貸マンション



物件名	Habita-U(アビタ・ユ-)103号		
交通	武蔵野線 西浦和駅 徒歩約10分		
	JR埼京線 中浦和駅 徒歩約12分		
所在地	さいたま市桜区田島4-23-2		
構造規模	鉄骨造 3階建(全21世帯)		
築年月	2015年8月築	契約期間	普通賃貸借 2年
賃料	61,000円		
敷金	1ヶ月	礼金	1ヶ月
専有面積	26.08㎡	間取り	1K
管理費	2,000円	駐輪場	21台有(無料)
駐車場	自動車 現在 空き無し	入居日	2017年10月下旬 入居開始予定
	バイク 2台: 1,080円/台	更新料	新家賃の1ヶ月分
住宅保険	要(約10,000円/2年)	更新事務手数料	10,800円
設備	フローリング・バス、トイレ別、モニターホン		
備考	鍵(交換:10,000円、新品交換 実費20,000円程度) 保証会社:利用必須 賃料総額の50%(学生は30%)1年ごとに約15,000円		



- ・2路線利用でき、交通便利!
- ・造り付け収納にカーテン・照明器具も設置済
- ・外構はデザイナー監修です!

※図面と現況が異なる場合は現況を優先させていただきます



有限会社

神奈川県知事(4)第24181

アース・デザイン

TEL / 0467-22-1676

FAX / 0467-25-2111

〒248-0015 神奈川県鎌倉市笹目町9-21

080-3204-5329(齊藤)

<http://www.earth-d.jp/> E-mail: site@earth-d.jp

- 取引態様: 代理
- 次回更新日: 毎週木曜日
- HP等web媒体での広告は厳禁です(自社サイト・住宅情報等)

手数料負担の割合	貸主	0%	借主	100%
手数料配分の割合	元付	0%	客付	100%

加盟団体: 公益社団法人首都圏不動産公正取引協議会 公益社団法人神奈川県宅地建物取引業協会